

# Le Pôle Relations Internationales et Européennes



**Pr Agnès Linglart**

Vice-Doyenne Relations Internationales et Européennes  
Présidente de la Commission des Relations Internationales et Européennes



**Dr Gaëtane Nocturne**

Mobilités internationales et Européennes



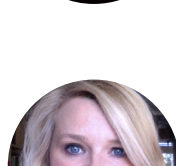
**Dr Florent Besson**

Partenariat Asie / Recherche



**Dr Lucie Tosca**

Recherche / Partenariats zone Amérique (Sud) / Graduate School LSH



**Pr Bruno Falissard**

Graduate School Santé publique



**Dr Slavka Kascakova**

EUGLOH / Graduate School LSH



**Pr Pierre Tissières**

Recherche / Partenariats zone Amérique (Nord)

**Dr Alice Huertas**

Partenariats et Recherche / Graduate School HeaDS



**Kamini Soobben**

Développement de l'anglais et interculturelité



**Pr Jean-Charles Auregan**

Graduate School Sport, Mouvement, Facteurs Humains

**Pr Fabrice Jollant**

Partenariats

**Dr Sofiane Taleb**

Programmes pédagogiques



**Rami Bechara**

Recherche



**Jane Brégier-John**

Responsable administrative du pôle Relations Internationales et Européennes



**Bénédicte Ngoya Roberts**

Mobilités Internationales et Europe



**Pauline Marmin**

Graduate Schools Santé publique et HeaDS

**Ghislaine Joannet**

Cheffe du Service des Etudes et de la Vie Etudiante



**Cécile Pérol**

Responsable communication

**Hélène Kinnel**

Assistante de direction / communication

**Juba Diboun - Justine Duris - Naël Medkour**

Vice-Président.e.s Relations Internationales et Europe  
Bureau des étudiants